

令和2年度  
興南中学校  
入学試験問題

推 薦

算 数

令和元年12月7日（土）実施 45分／100点満点

受験上の注意

1. 試験開始の合図があるまで、この問題用紙は開かないようにして下さい。  
解答用紙は別になっています。
2. 問題は 1 ～ 6 まで6題あります。
3. 試験時間は45分です。
4. 解答は解答用紙の所定のところに記入して下さい。
5. 解答用紙には、受験番号、小学校名、氏名を必ず記入して下さい。
6. 試験終了後、問題用紙は持ち帰って下さい。





□1 次の計算をなさい。

(1)  $12.3 + 5.67$

(2)  $\frac{1}{3} \times 2 \div \frac{5}{9} - 1$

(3)  $2.4 \times 1.8 - 0.8 \div 2.5$

(4)  $\left(\frac{1}{2} + \frac{2}{3} - \frac{3}{4}\right) \times 12$

(5)  $42 \div \{2 \times 4 + 12 \div (3 - 1)\}$

(6)  $\frac{1}{2 \times 3} + \frac{1}{3 \times 4} + \frac{1}{4 \times 5}$

# 【 計 算 ら ん 】

2 次の  にあてはまる言葉や数を答えなさい。

(1) 2020 年はうるう年です。2020 年 12 月 7 日は  曜日です。

(2) 時速 36 km の台風は秒速  m です。

(3) 6 % の食塩水 400 g に含まれる食塩の量は  g です。

(4) 1, 2, 3, 4, 5, 6, 7, 8, 9 の最小公倍数は  です。

(5)  $\frac{1}{7}$  を小数で表すと、小数第 30 位の数は  です。

【 計 算 ら ん 】

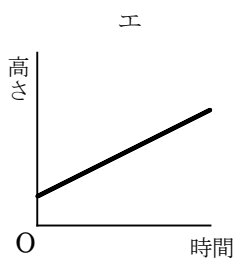
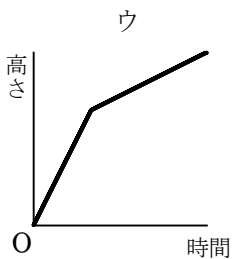
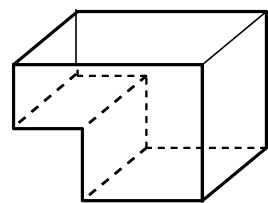
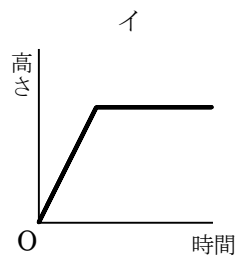
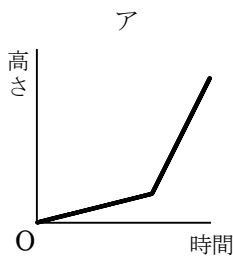
3 次の各問いに答えなさい。

(1) 600 m の遊歩道があります。端<sup>はじ</sup>から端まで 25 m おきに木を植えるとき、木は何本必要か求めなさい。

(2) 消費税 8% で税込<sup>ぜいこみ</sup> 270 円になるショートケーキ<sup>こうにゅう</sup>があります。このケーキを消費税 10% で購入するとき、税込金額を求めなさい。

(3) 電子レンジ<sup>れいとう</sup>で冷凍食品を温めます。500 W で 3 分、1500 W で 1 分かかるとき、1000 W だと何秒かかるか求めなさい。ただし、W (ワット) は電化製品の消費電力を表します。

(4) 右のような容器に一定の量で水を注ぎます。水を入れた時間と底面から水面までの高さの関係を表したグラフはどれか、記号で答えなさい。

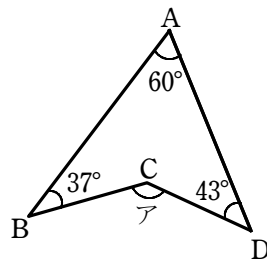




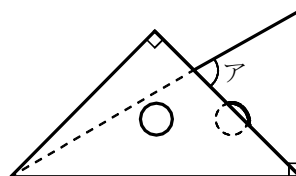
【 計 算 ら ん 】

4 次の各問いに答えなさい。

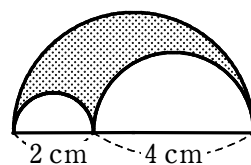
- (1) 右の図において、アの角の大きさを求めなさい。



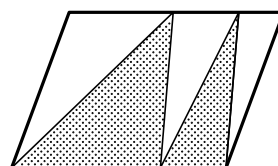
- (2) 右の図は2つの定規を重ねたものです。アの角の大きさを求めなさい。



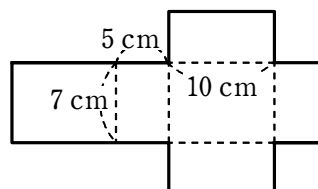
- (3) 右の図は大きさの異なる半円を組み合わせたものです。色をつけた部分の面積を求めなさい。ただし、円周率は3.14とします。



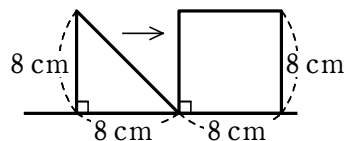
- (4) 右の図は面積が  $8 \text{ cm}^2$  の平行四辺形です。色をつけた部分の面積を求めなさい。



- (5) 右の図はある立体の展開図です。この展開図を組み立ててできる立体の体積を求めなさい。



- 5 右の図のように、正方形と直角二等辺三角形が一直線上に並んでいます。正方形を固定し、直角二等辺三角形を秒速  $1\text{ cm}$  で矢印の方向に移動させていきます。このとき、2つの図形が重なる部分の面積について、次の各問いに答えなさい。



- (1) 直角二等辺三角形が動き始めてから、6秒後の面積を求めなさい。
- (2) 直角二等辺三角形が動き始めてから、12秒後の面積を求めなさい。

- 6 那覇市内を観光するために、有料駐車場<sup>ちゅうしゃじょう</sup>に車を停めます。A、Bの2ヶ所の駐車場から場所を選ぶとき、次の各問いに答えなさい。

|       |  |
|-------|--|
| A 駐車場 | 1 時間ごとに 150 円ずつ加算<br>最大料金は 1500 円 (24 時間以内)                          |
| B 駐車場 | 最初の 1 時間は無料<br>1 時間を超えると 1 時間ごとに 200 円ずつ加算<br>最大料金は 1200 円 (24 時間以内) |

|               | A 駐車場 | B 駐車場 |
|---------------|-------|-------|
| 1 時間未満        | 150 円 | 0 円   |
| 1 時間以上 2 時間未満 | 300 円 | 200 円 |
| 2 時間以上 3 時間未満 | 450 円 | 400 円 |

- (1) 200 分間駐車するとき、A 駐車場と B 駐車場の駐車料金をそれぞれ求めなさい。
- (2) 400 分間駐車するとき、次のア、イにあてはまる記号と金額を答えなさい。

ア 駐車場のほうが イ 円安い

- (3) 10 時間駐車するとき、次のア、イにあてはまる記号と金額を答えなさい。

ア 駐車場のほうが イ 円安い

【 計 算 ら ん 】